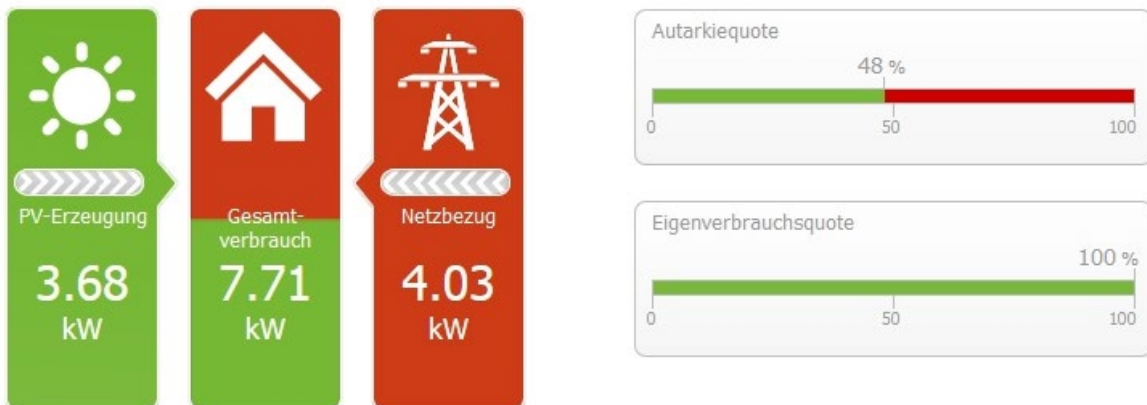
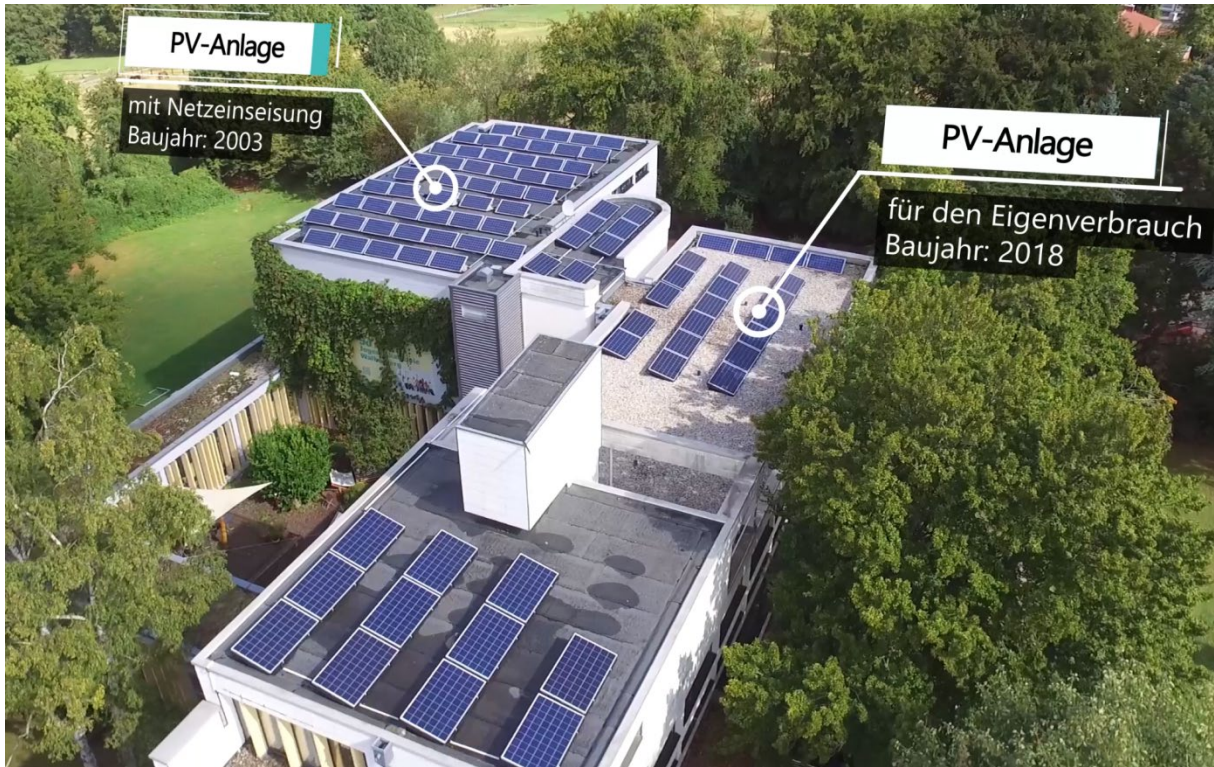
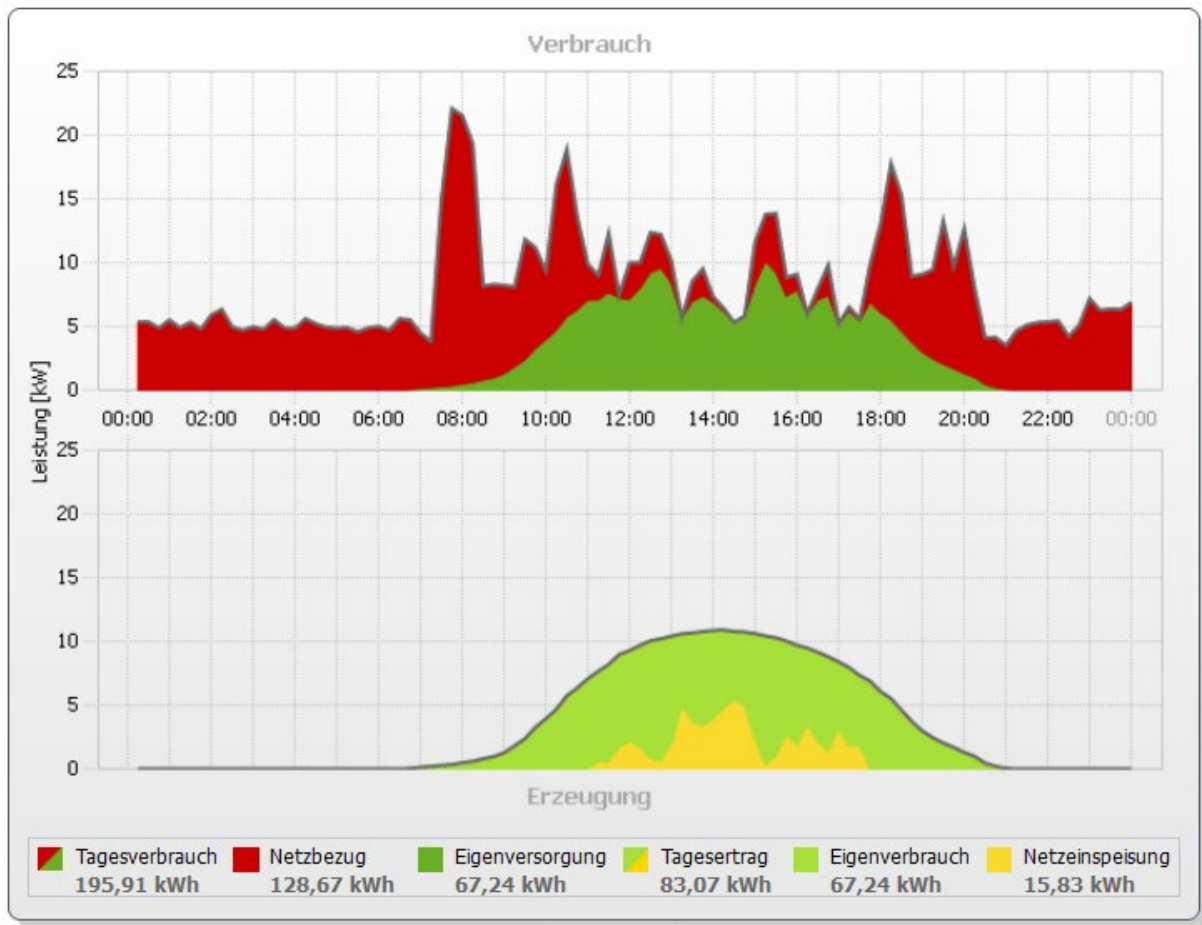


Die Stromversorgung der Jugendakademie wird von 2 Photovoltaikanlagen (PV-Anlagen) unterstützt.

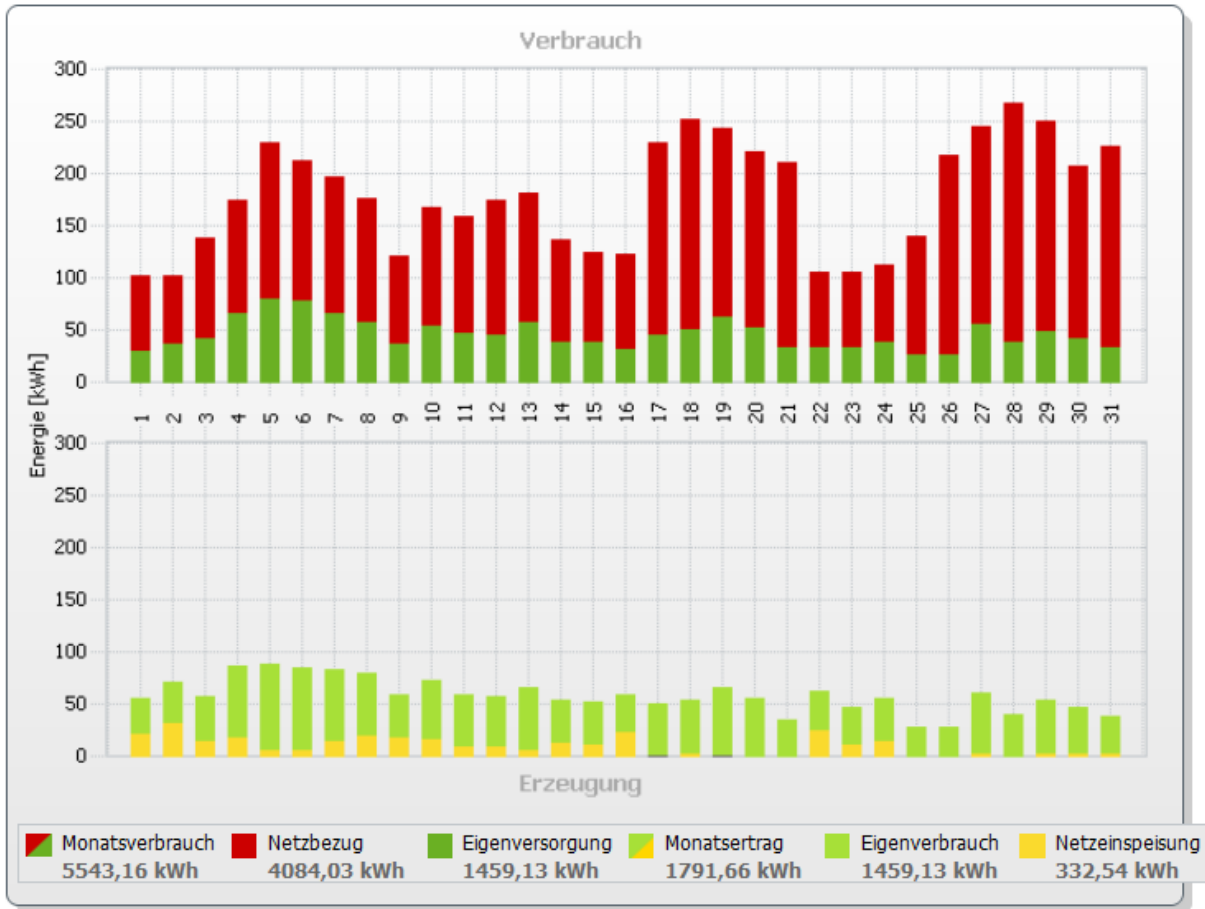


Die Visualisierung der PV-Anlage zeigt die Istwerte der erzeugten und verbrauchten el. Energie



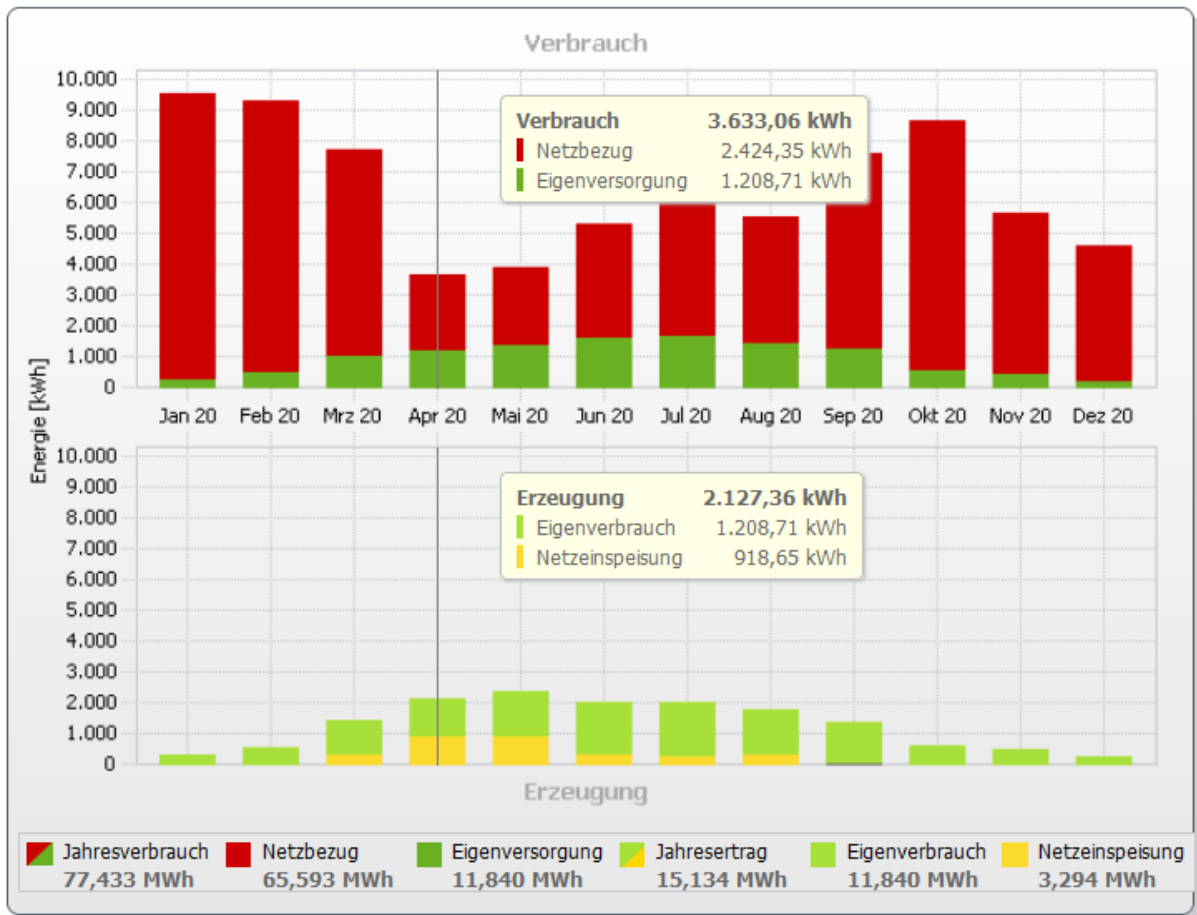
An einem sonnigen Tag kann die PV-Anlage bis zu 50 % des Strombedarfs abdecken.

Aktuell Tag **Monat** Jahr Gesamt

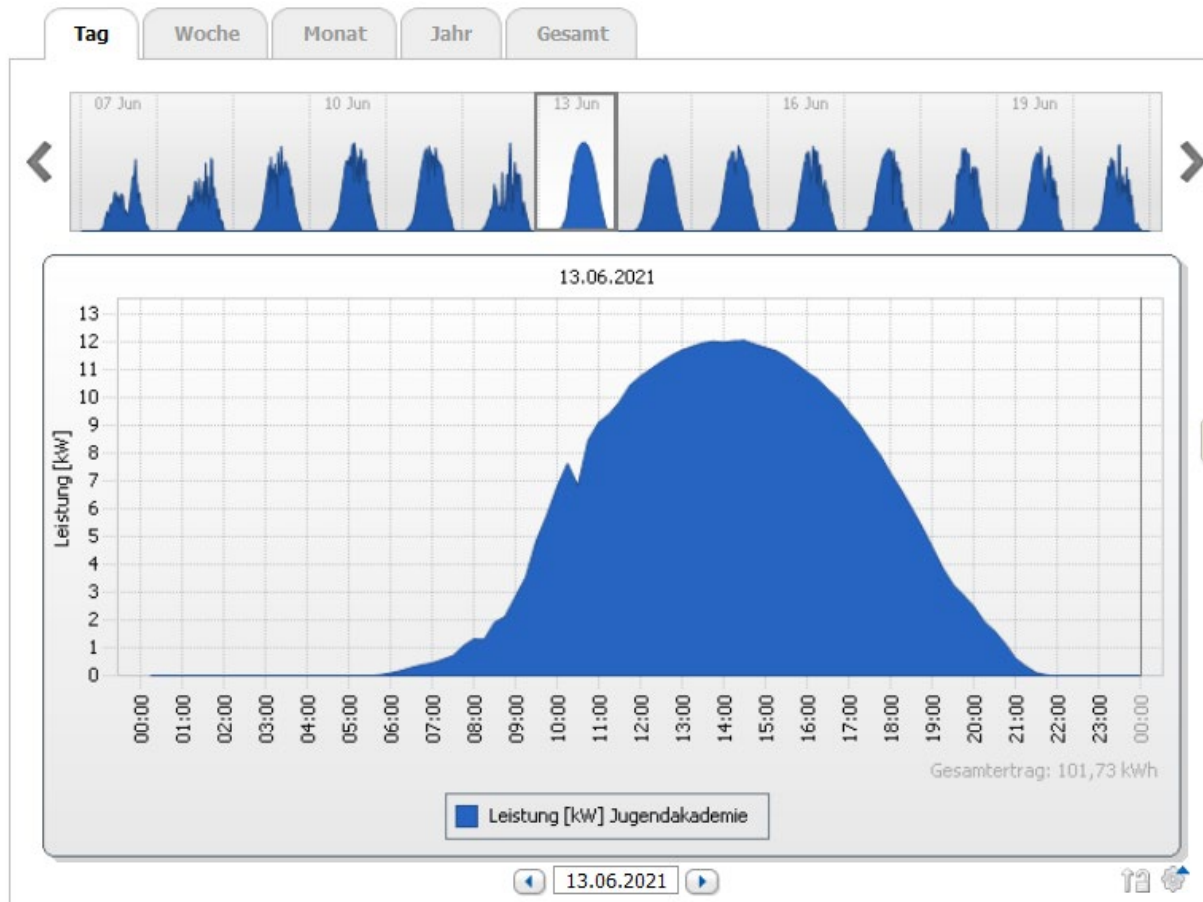


In den Sommermonaten liefert die PV-Anlage bis zu 25 % des Strombedarfs der Jugendakademie

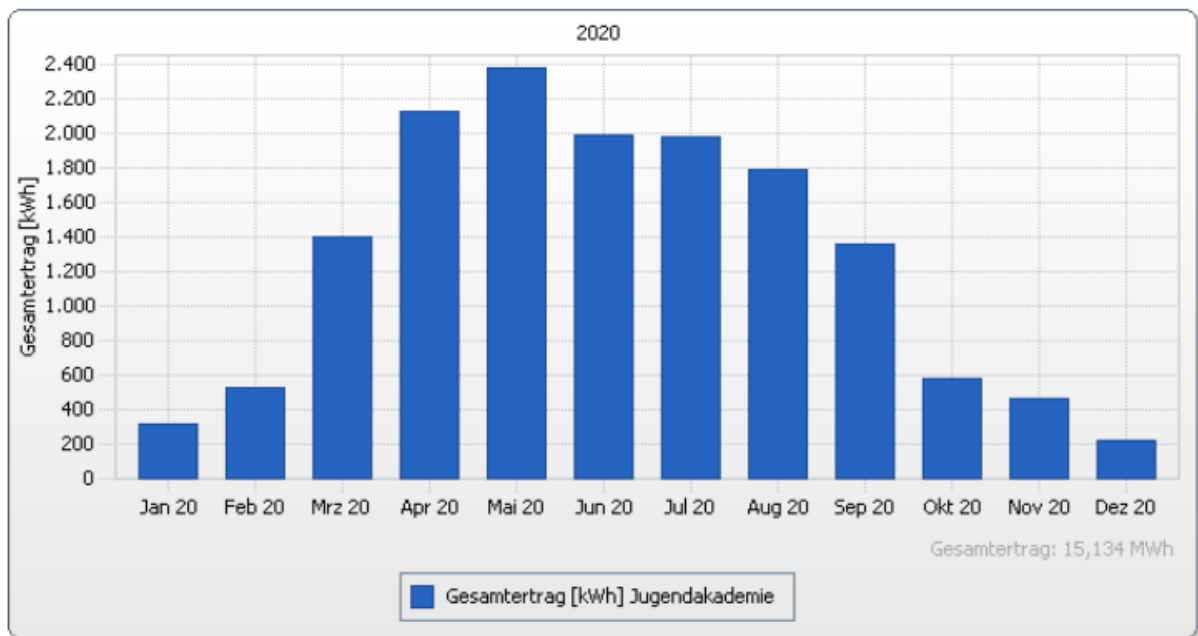
Aktuell Tag Monat **Jahr** Gesamt



Die solare Deckungsrate (mit einer Eigenversorgung von 11840 kWh) liegt im Jahr 2020 bei 15 %
Zusätzlich wurden 3294 kWh in das Versorgungsnetz eingespeißt.



PV-Stromertrag am 13.6.2021 101,73 kWh



PV-Jahresertrag 2020 15134 kWh